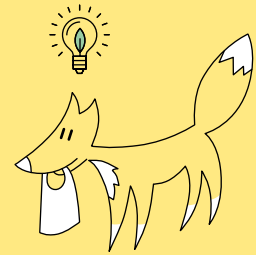


Inzet sociale teams.



DOEL

Er is contact met bewoners als er werkzaamheden van de gebiedsaanpak zijn. Dit is een kans om nog meer contact te krijgen met nog meer bewoners. We ontdekken dan welke talenten en vaardigheden er in de wijk zijn, zodat we die zo goed mogelijk kunnen gebruiken. We komen erachter waar mensen behoefte aan hebben. Door het contact zien we ook welke mensen er hulp nodig hebben. Een sociaal team kan hierop inspelen. Het team bestaat uit bewoners en verschillende lokale en stedelijke partijen. Zij werken op basis van gelijkwaardigheid samen.

MANIER VAN WERKEN

In fase 1 (Gijsinglaan flats) loopt al een sociaal team met de volgende aanpak:

- Er is 1 aanspreekpunt voor bewoners. We komen erachter welke talenten zij hebben en/of obstakels zij ervaren.
- Het aanspreekpunt zorgt voor de verbinding met andere onderdelen, maatregelen en organisaties.
- We werken waar mogelijk met bewoners samen om complementaire projecten naast de werkzaamheden te kunnen ondernemen.
- We proberen waar mogelijk integraal andere verbeteringen aan de woning, de omgeving, de persoonlijke situatie en de leefkwaliteit mee te nemen.

We gaan onderzoeken wat voor fase 2 (Haringpikkerbuurt) en 3 (Gijsingstraat buurt) nodig is.

VERBETERINGEN KUNNEN WE STRAKS MERKEN AAN (INDICATOREN):

Op welke doelen en waarden denken we dat dit project kansen biedt? Het project hoeft niet op alle indicatoren een 10 te scoren. Maar we gaan wel aandacht besteden aan de volgende punten:

- We leveren een bijdrage aan **wijkontwikkeling** omdat:
 - we enerzijds **huizen** verduurzamen en we daarmee ook de **leefkwaliteit** voor de bewoners te vergroten.
 - we kunnen inspelen op **behoeftes** en zorgen die niet altijd zichtbaar zijn.
 - we kunnen bijdragen aan de **persoonlijke ontwikkeling** van bewoners, bijvoorbeeld doordat zij elkaar helpen met hun talenten.
- Mensen voelen zich meer betrokken en gehoord en hebben daardoor **eigenaarschap**.
- In dit project werken veel verschillende partijen samen. Met elkaar en met bewoners. Daar is een goede **relatie** voor nodig. Daarom is het belangrijk dat iedereen zich vrij voelt om met elkaar te praten in een veilige omgeving.
- In dit project is veel **ketensamenwerking** mogelijk, zoals met het project Sociaal Incasseren en het project Euro's en CO₂ besparen.

BETROKKEN PARTIJEN

We starten het project met een breed team: Havensteder, gemeente Rotterdam, de Verbindingskamer, programma Community Building en andere lokaal gewortelde organisaties.

Meer informatie of meedoen? Neem contact op met: Anne-Marie Verheijen (gemeente Rotterdam): amj.verheijen@rotterdam.nl of 06 - 104 04 572

